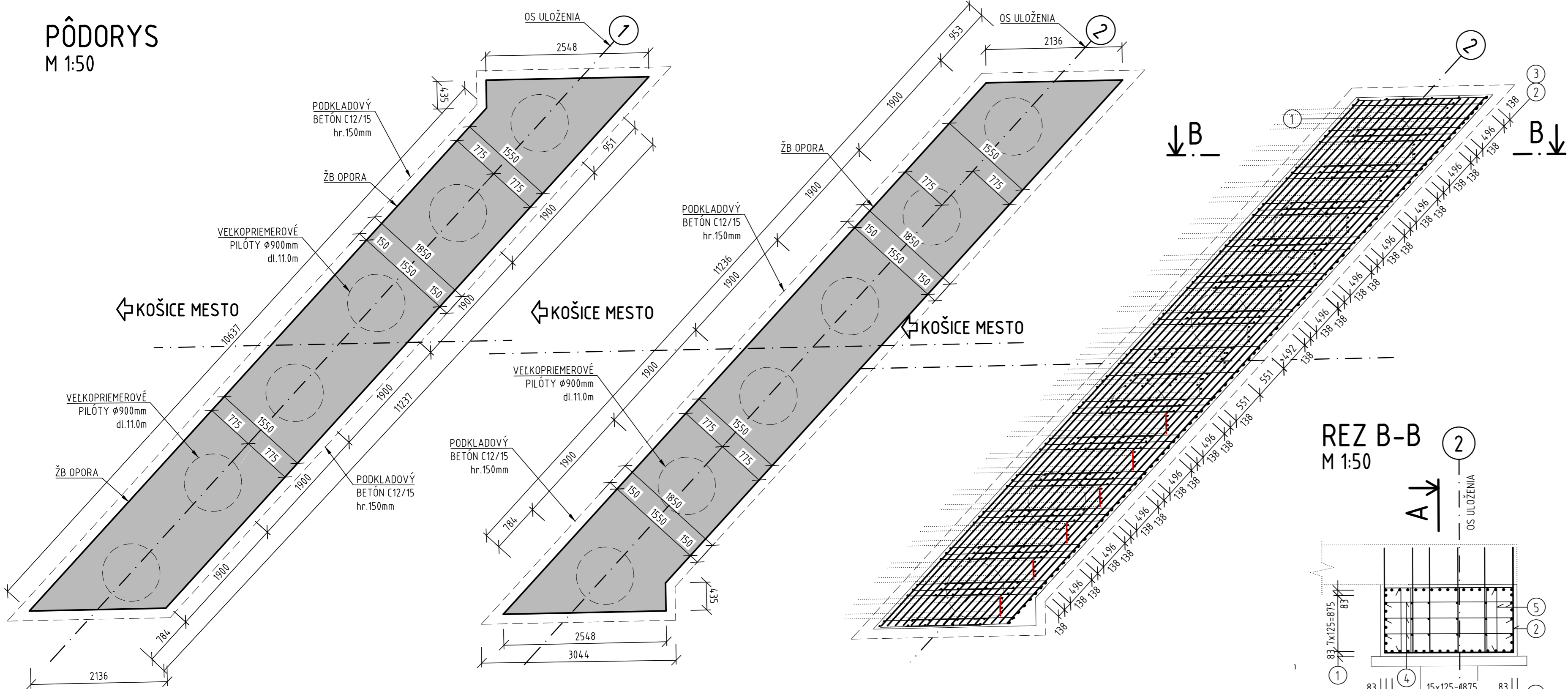
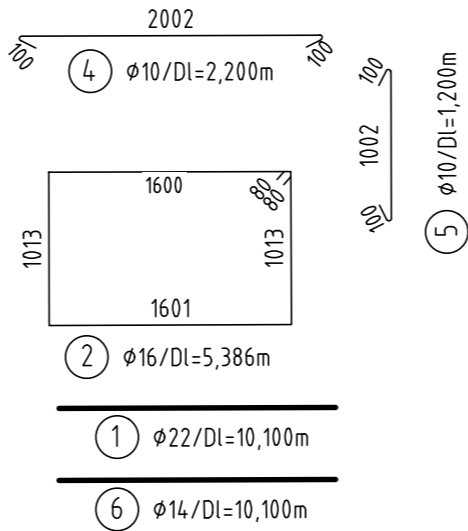
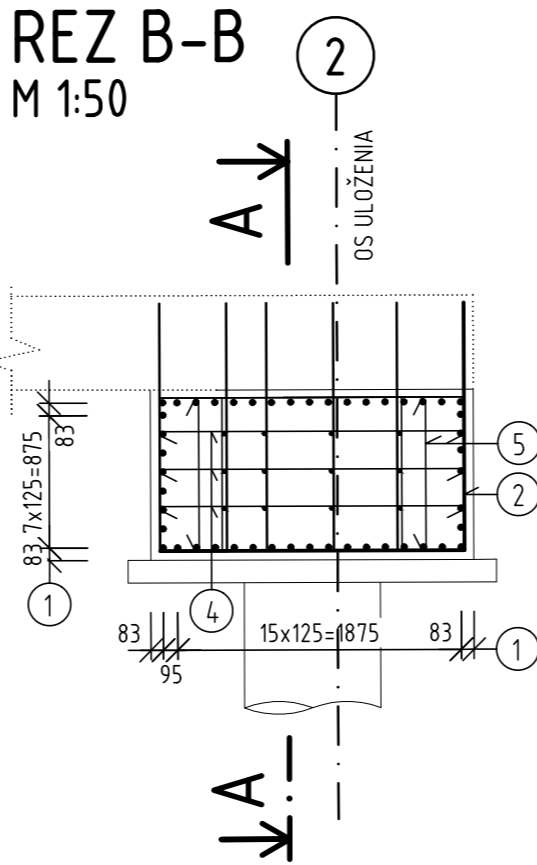
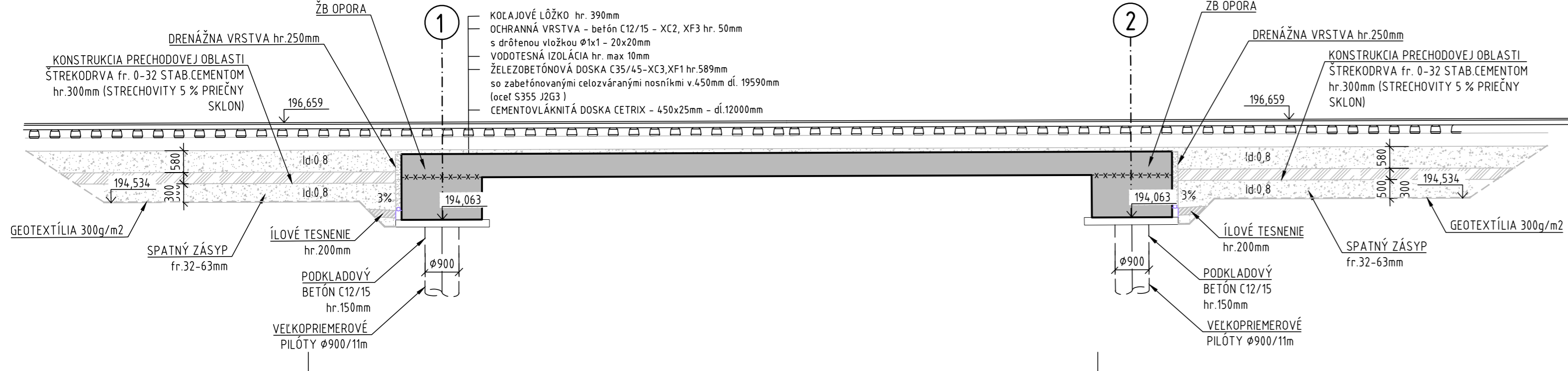


PÔDORYS
M 1:50



POZDĽŤNÝ REZ
OPORA Č.1 M 1:100



BETÓN (STN EN 206-1):
PODKLADNÝ BETÓN
PILÓTY
OPORY

C12/15 - X0 (SK) - C1 1,0
C25/30 - XC2,XA1 (SK) - C1 0,4 - Dmax22 - S3
C30/37 - XC4,XD1,XF4 (SK) - C1 0,4 - Dmax22 - S3



Výškový systém: Bpv
Súradnicový systém: S-JTSK v realizácii JTSK

Manažér projektu:	Ing. Ján Tóth	
Hlavný inžinier projektu:	Ing. Marek Balko	
Generálny projektant:	Združenie MET Košice	
Investor - stavebník:	KOŠICE	
Mesto Košice Trieda SNP 48/A 040 11 Košice	Základové číslo: 2016	Stupeň - účel: DSP
		Kominárska 2-4, 832 03 Bratislava

Zodpovedný projektant objektu:	Ing. Ľubomír Chromý	
Navrhov - vypracoval:	Ing. Ľubomír Chromý	
Kontroloval:	Ing. Marek Balko	
Kraj:	Košický	Košice
Stavba:	KE, Modernizácia električkových tratí MET v meste Košice, 2. etapa	
UČS:	UČS 17 Ul. Slanecká, úsek trate križ. VSS (mimo) - Obratisko Važecká (mimo)	
Objekt/súbor:	SO 17-12-03 TÚ križ. VSS (mimo), rekonštrukcia mosta ponad Myslavský potok	
Názov prílohy:	Výkres tvaru a výstuže spodnej stavby	
		Príloha: 8
		Stupeň - účel: DSP
		Základové číslo: 2016
		Dátum: 09/2022
		Počet A4: 11
		Mierka: -
		Časť: Súprava:
		E.17
		Žriedlová 1, 040 01 Košice
		Raditeľ: Ing. Ján Tóth
		SUDOP KOŠICE a.s.